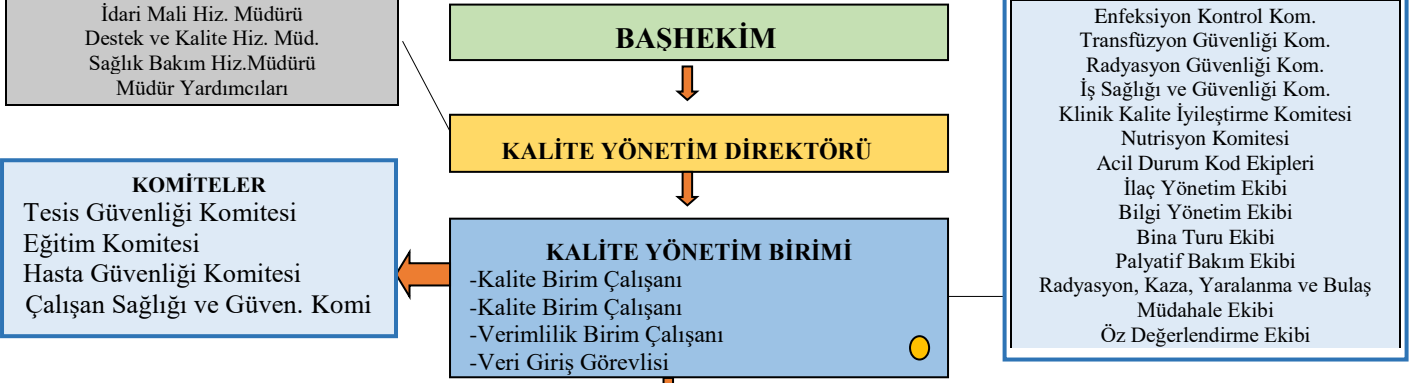




T.C. Sağlık Bakanlığı
Tekirdağ İl Sağlık Müdürlüğü
Tekirdağ Dr. İsmail Fehmi Cümaloğlu Şehir Hastanesi
**KALİTE YÖNETİM BİRİMİ ORGANİZASYON
ŞEMASI**

Doküman No	KY.YD.01
Yayın Tarihi	04.12.2020
Revizyon No	00
Revizyon Tarihi	-
Sayfa No	1/2



KURUMSAL HİZMETLER (Bölüm kalite sorumluları birbirleri ile yatay olarak bağlıdır)	
Kurumsal Yapı Bölüm Kalite Sorumlusu	Başhekim Yardımcısı
Kalite Yönetimi Bölüm Kalite Sorumlusu	Destek ve Kalite Hizmetleri Müdürü
Doküman Yönetimi Bölüm Kalite Sorumlusu	Kalite Yönetim Birimi
Risk Yönetimi Bölüm Kalite Sorumlusu	İSG Birim Sorumlusu
Kurumsal Verimlilik	İdari Mali Hizmetler Müdür Yardımcısı
İstenmeyen Olay Bildirimi Bölüm Kalite Sorumlusu	Kalite Yönetim Birimi
Acil Durum ve Afet Bölüm Kalite Sorumlusu	İSG Birim Sorumlusu
KBRN Tehlikelerin Yönetimi	Sağlık Bakım Hizmetleri
Eğitim Yönetimi Bölüm Kalite Sorumlusu	Eğitim Birimi
Sosyal Sorumluluk Bölüm Kalite Sorumlusu	Sosyal Çalışma Uzmanı
HASTA VE ÇALIŞAN ODAKLI HİZMETLER (Bölüm kalite sorumluları birbirleri ile yatay olarak bağlıdır)	
Hasta Deneyimi Bölüm Kalite Sorumlusu	Hasta Hakları Birim Sorumlusu / Başhekim Yardımcısı
Hizmete Erişim Bölüm Kalite Sorumlusu	Destek ve Kalite Hizmetleri Müd.
Yaşam Sonu Hizmetler Bölüm Kalite Sorumlusu	Destek ve Kalite Hizm. Müdürü
Sağlıklı Çalışma Yaşamı Bölüm Kalite Sorumlusu	İMHMY/Çalışan Sağ. Ve Güvenliği Bir.
SAĞLIK HİZMETLERİ (Bölüm kalite sorumluları birbirleri ile yatay olarak bağlıdır)	
Hasta Bakımı Bölüm Kalite Sorumlusu	Sağlık Bakım Hizmetleri Müdürü
İlaç Yönetimi Bölüm Kalite Sorumlusu	Sorumlu Eczacı
Enfeksiyonların Önlenmesi Bölüm Kalite Sorumlusu	Enfeksiyon Kontrol Hekimi/Hemşiresi
Temizlik, Dezenfeksiyon ve Sterilizasyon Hizmetleri	Sterilizasyon Sorumlu Hemşiresi
Transfüzyon Hizmetleri Bölüm Kalite Sorumlusu	Kan Bankası Sorumlu Hekimi / Teknisyeni
Radyasyon Güvenliği Bölüm Kalite Sorumlusu	Görüntüleme Hiz. Soru. Hekimleri/Teknisyen ve Hemşireleri
Acil Servis Bölüm Kalite Sorumlusu	Acil Servis Sorumlu Hekimi/Hemşiresi
Ameliyathane Hizmetleri Bölüm Kalite Sorumlusu	Ameliyathane Sorumlu Hekimi/Hemşiresi
Yoğun Bakım Ünitesi Bölüm Kalite Sorumlusu	Yoğun Bakım Sorumlu Hekimi/Hemşiresi
Yeni Doğan Yoğun Bakım Ünitesi Bölüm Kalite Sorumlusu	Yeni Doğan YB Sorumlu Hekimi/Hemşiresi
Doğum Hizmetleri Bölüm Kalite Sorumlusu	Doğumhane Sorumlu Hekimi/Ebesi
Diyaliz Hizmetleri	Diyaliz Sorumlu Hekimi/Hemşiresi
Psikiyatri Hizmetleri	Psikiyatri Sorumlu Hekimi/Hemşiresi
Biyokimya Laboratuvarı Bölüm Kalite Sorumlusu	Biyokimya Lab.Sorumlu Hekimi/Teknisyeni
Mikrobiyoloji Laboratuvarı Bölüm Kalite Sorumlusu	Mikrobiyoloji Lab.Sorumlu Hekimi/Teknisyeni
Patoloji Laboratuvarı Bölüm Kalite Sorumlusu	Patoloji Lab.Sorumlu Hekimi/Teknisyeni
Doku Tiplendirme Laboratuvarı	-
Kemoterapi Hizmetleri	Kemoterapi Ünitesi Sorumlu Hekimi/Hemşiresi
Organ ve Doku Nakli Hizmetleri	Başhekim Yardımcısı
FTR Hizmetleri	FTR Sorumlu Hekimi/Hemşiresi
Palyatif Bakım Kliniği	Palyatif Sorumlu Hekimi/Hemşiresi
DESTEK HİZMETLER (Bölüm kalite sorumluları birbirleri ile yatay olarak bağlıdır)	
Tesis Yönetimi Bölüm Kalite Sorumlusu	Destek ve Kalite Hizm. Müdürü
Otelcilik Hizmetleri Bölüm Kalite Sorumlusu	Destek ve Kalite Hizm. Müdürü
Bilgi Yönetimi Bölüm Kalite Sorumlusu	Bilgi İşlem Birim Sorumlusu
Malzeme ve Cihaz Yönetimi Bölüm Kalite Sorumlusu	Biyomedikal Birim Sorumlusu
Tıbbi Kayıt ve Arşiv Hizmetleri Bölüm Kalite Sorumlusu	İdari Mali Hizmetler Müdürü
Atık Yönetimi Bölüm Kalite Sorumlusu	Atık Birimi Sorumlusu
Dış Kaynak Kullanımı Bölüm Kalite Sorumlusu	İdari Mali Hizmetler Müdür Yardımcısı
GÖSTERGE YÖNETİMİ (Bölüm kalite sorumluları birbirleri ile yatay olarak bağlıdır)	
Gösterge İzlenmesi	Kalite Yönetim Birimi
Kalite Göstergeleri	Kalite Yönetim Birimi /İlgili Birim Sorumluları
Klinik Göstergeler	İlgili Birim Sorumluları/Kalite Yön.Bir.



T.C. Sağlık Bakanlığı
Tekirdağ İl Sağlık Müdürlüğü
Tekirdağ Dr. İsmail Fehmi Cümaloğlu Şehir Hastanesi
**KALİTE YÖNETİM BİRİMİ ORGANİZASYON
ŞEMASI**

Doküman No	KY.YD.01
Yayın Tarihi	04.12.2020
Revizyon No	00
Revizyon Tarihi	-
Sayfa No	2/2

	DİKEY İLİŞKİLER	Hastanemizde yer alan kişilerin alt-üst ilişkileri görev ve yetkilerine göre sınıflandırma sisteminin yukardan aşağıya işlediğini anlatır.
—	YATAY İLİŞKİLER	Hastanemizde yer alan kişilerin alt-üst ilişkileri görev ve yetkilerine göre sınıflandırma sisteminin paralel işlediğini anlatır
	KOORDİNASYON	Belirli bir amaca ulaşmak için türlü işler arasında bağlantı, ilişki, düzen ve uyum sağlayan birim veya meslek grubu
	ENTEGRASYON NOKTALARI	Aralarında karşılıklı bağımlılık bulunan birimlerin ayrıyken sahip olmadıkları bir özelliği bir araya gelip elde etme şekli. Tüm birimlerle entegre çalışır
Komite ve ekipler kendi aralarında yatay ilişkilidir. Sorumluluk ve yetkiler görev tanımlarında belirtilmiştir.		